

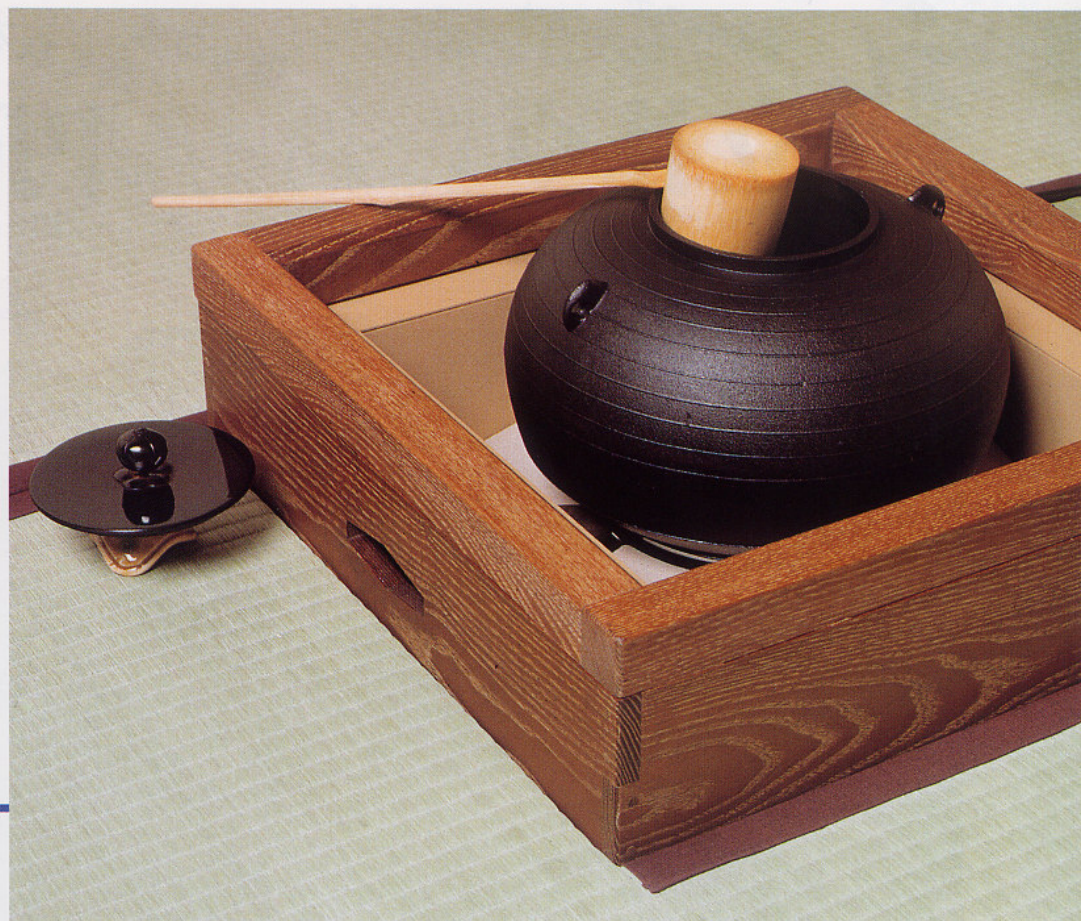
★ お読みください

⚠ 注意 P13. P14.
⚠ 警告

炉が切れないお茶室に

野々田式

置炉



●野々田式置炉の特長

- 床下の充分とれないビル・マンション等のお茶室に最適
- 周囲が炉縁サイズ。お釜が低くかかり柄杓が安定いたします。
- 畳を切って落し込めば、18cmの高さも12~13cmくらいになります。(第10図参照)
- 床下があるだけ落し込めば、お点前が一層やりやすくなります。
- 野々田式置炉の側面(コードが通る部分)はえぐり込んでありますので、畳の側面にはさまれてもコードが傷むことはありません。
- 持ち運びが簡単ですので、山荘、別荘、マンション等にお持ちいただいております。

お釜が低くかかる

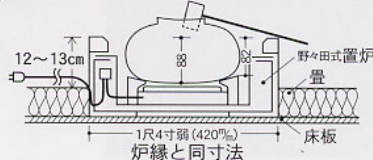
野々田式置炉 シーズヒーター (五徳付)

- 安全です。(スイッチを入れ、お釜を乗せるとヒーターに通電し、お釜をおろすと切れます。)
- 熱板が低いため、お釜も低くかかり柄杓も安定いたします。(第10図参照)
- 五徳 ●お香がたけます。
- 鉄製のお釜でも安心してご使用ください。

新製品 L903



新製品 L904



畳の厚さは60mmを基準にしています。
(畳の下がすぐコンクリートの床下等には最適)

仕様 ●定格電圧：交流100V ●定格消費電力：500W ●切替スイッチ付(押し回し式スイッチ)
●コードの長さ：1.8m ●巾・奥行：42cm

お釜が低くかかる、
炉縁サイズの置炉です。